

# PARALLEL-O-MATIC



# Könnyen csatlakoztatható. Nagy teljesítmény!

A legújabb generációs teljesen hidraulikus működésű „POM-R” homlokrakodó család a fél-professionális felhasználóknak lett tervezve. Ennek ellenére az új „POM-R” homlokrakodó használatakor az egyszerű kezelhetőséggel, a teljesítménnyel és a sokoldalúsággal támasztott jogos igény egy cseppet sem szenved csorbát. A robosztus kialakítású szerkezeti elemek, a finomszemcsés acél használat, a kifinomult hidraulika rendszer, a moduláris szeleptömb rendszer és az attraktív design biztosítja, hogy az új „POM-R” homlokrakodó család hosszú éveken keresztül lesz segítőtársa a felhasználóknak.

Természetesen a „POM-R” homlokrakodók az eddig használt Top Block vagy felső vezetékes rendszerű konzolokhoz is használhatók.



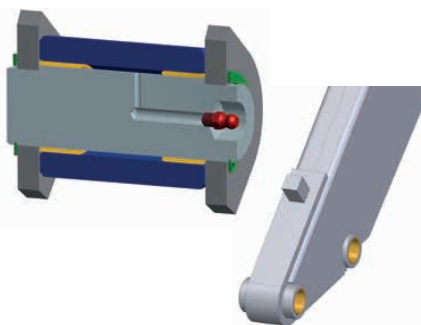
## Technikai adatok:

### Gémprofil



Robosztus, stabil konstrukció nagy szilárdságú acélból, a hidraulika vezetékek a rakodógém profilja alatt, védett helyen került elhelyezésre.

### Csap, csapágy perselyek



A csapátmérők a homlokrakodó mindenkori gyártási méretéhez igazítottak, az összes csapágy jól hozzáférhető és perselyük cserélhető.

### Tartóbakok



Felcsukható, stabil kivitel; könnyű kezelhetőség a rögzítő csapoknak köszönhetően, védett hidraulika vezetékek.



# Racionálisan és univerzálisan

## Extra felszereltség:

### Munkaeszköz gyorscsatlakozó - SWE



Automatikus zárás munkaeszköz csatlakoztatásakor, ergonomikus fogantyú optimálisan elhelyezve.

### Multifunkcionális csatlakozó „Synchro-Lock”



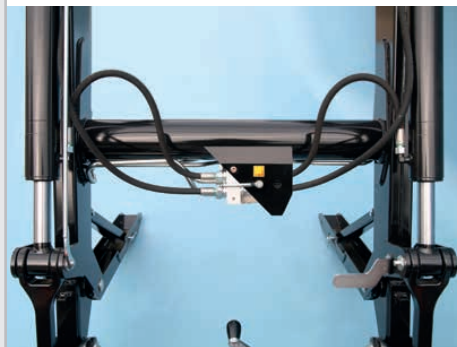
Minden hidraulikus (és elektromos) összekapcsolás gyorsan, egy mozdulattal elvégezhető akár nyomás alatt is, nincs szivárgás, nincs összecserélt vezeték.

### Kiegészítő hidraulika funkció



Könnyen össze - és szétcsatlakoztatható; gyorscsatlakozó szelepek könnyen hozzáférhetők, szerelhetők; 2 Synchro-Lock gyorscsatlakozóval is szállítható.

### Hidraulikus szeleptömb „POM-R“



Karimás csatlakozó lemez, 2 fokozatban állítható leengedési sebesség, moduláris kialakítás, acélból készült hidraulika vezetékek, erős acél burkolattal védett hidraulika szelepek.

### Homlokrakodó lengéscsillapítás SMS



Egyetlen terepen történő szállítási munkáknál védi a homlokrakodót, a traktort és növeli a kezelő komfortérzetét is, mechanikusan ki/bekapcsolható.

### Joystick-vezérlés

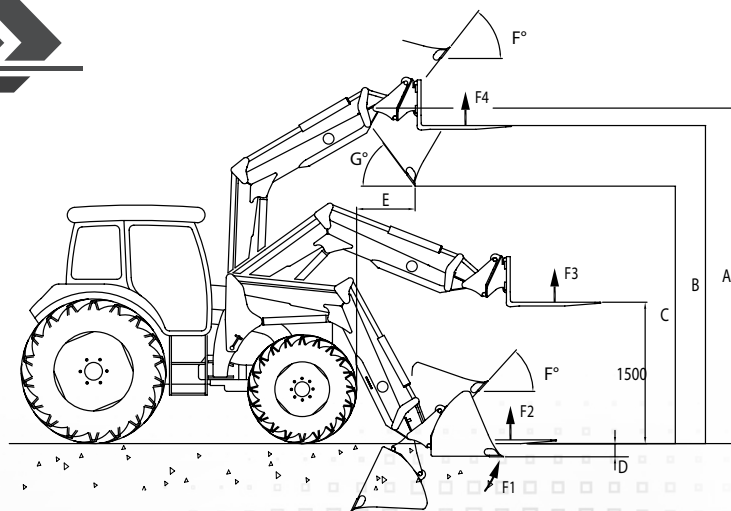


A megbízható vezérlőegység amely egy mechanikus joystick-n keresztül működtethető, minden funkció egy kézben tartható.

## Alapfelszereltség:



- Teljesen hidraulikus „POM-R“ párhuzamvezetéses homlokrakodó, front védelem, mechanikus szintbeállítás, hidraulikus vezetékek az eredeti vezérlőegységhez, konzol és csavarkészlet traktortípus szerint
- A hidraulika vezetékek védetten a rakodógém alsó részére szerelve
- Elzárócsap az emelővezetékben
- Cserélhető csapágyperselyek az összes csaphelyen
- Kettős működésű munkahengerek
- Együttlötő munkahenger, kettős túlnyomáscsökkentő szeleppel biztosítva
- „POM-R“ szeleptömb rendszer
- 2 fokozatban állítható leengedési sebesség
- Munkaeszköz gyorscsereelő, „EURO-8“ emelőhorog előkészítés vagy eredeti „SWE-B“ munkaeszköz rögzítés



## Technikai adatok:

Homlokrakodó típus „POM-R“		40	50	70	90	95
Súly OR	kg	440	460	467	500	507
Súly TBS	kg	411	423	430	463	470
Ajánlott traktor teljesítmény	LE kW	55-ig 40-ig	65-ig 48-ig	80-ig 59-ig	75-110 55-81	75-110 55-81
Max. emelési magasság forgáspontnál (mm)	A	3110	3390	3560	3770	3985
Max. emelési magasság raklapvillával (mm)	B	2925	3205	3375	3585	3800
Szabad ejtési magasság (mm)	C	2183	2463	2633	2843	3058
Talajszint alatti mélység (mm)	D	145	145	145	145	145
Borítási távolság – max.emelési magasságnál (mm)	E	650-750	750-850	800-950	900-1050	900-1050
Törőerő a földkanálnál (daN)	F1	1710	1710	1710	2200	2200
Emelőerő talajszinten raklapvillával (daN)	F2	1230	1600	1900	1850	1960
Emelőerő 1500 mm magasságban raklapvillával (daN)	F3	1150	1290	1470	1580	1780
Emelőerő max.emelési magasságon raklapvillával (daN)	F4	1000	1010	1300	1340	1490
Billentési szög	F°	45	46	48	48	49
Kibillentési szög	G°	56	54	52	52	51

Az illusztrációk és adatok közelítőleges értékek, melyek a homlokrakodó szerelési magasságától és a traktor gumiabroncméretétől függően kismértékben változhatnak. 185 bar nyomásnál mérve.

## Franz Hauer GmbH & CoKG

A-3125 Statzendorf, Werksstraße 6  
Tel.: +43 / (0)2786 / 7104-0  
Fax: +43 / (0)2786 / 7104-15  
e-mail: info@hfl.co.at; Internet: www.hfl.co.at



## Hauer Frontlader GmbH

Haberskirchener Str. 16, D-84333 Malgersdorf  
Tel.: +49 / (0)9954 / 93207-0 Fax: Dw19  
e-mail: info@hauer-frontlader.de  
Internet: www.hauer-frontlader.de