



XB BIONIC

HAGYOMÁNYON ALAPULÓ INNOVÁCIÓ A MINDENNAPOKÉRT.



BIZTOSAN A LEGHATÉKONYABB MEGOLDÁS A MINDENNAPI RAKODÁSI MUNKÁIHOZ.



A statzendorfi telephelyen immáron 50 éve fejlesztjük és gyártjuk a homlokrakodókat, valamint a munkaeszközöket. A Hauer termékeket az évtizedes tapasztalatunknak és az ügyfélközelségnek köszönhetően **kiemelkedő gyakorlati alkalmazhatóságuk és legmagasabb minőségük** különbözteti meg. Ennek megfelelően magasra tette a lécet a fejlesztő csapatunk, amikor az új homlokrakodó generáció tervezésébe fogott: „Egy még jobb és hatékonyabb megoldást kell találnunk az ügyfeleink számára, hogy a rakodási feladatokat minden nap élvezettel végezhesék el.“

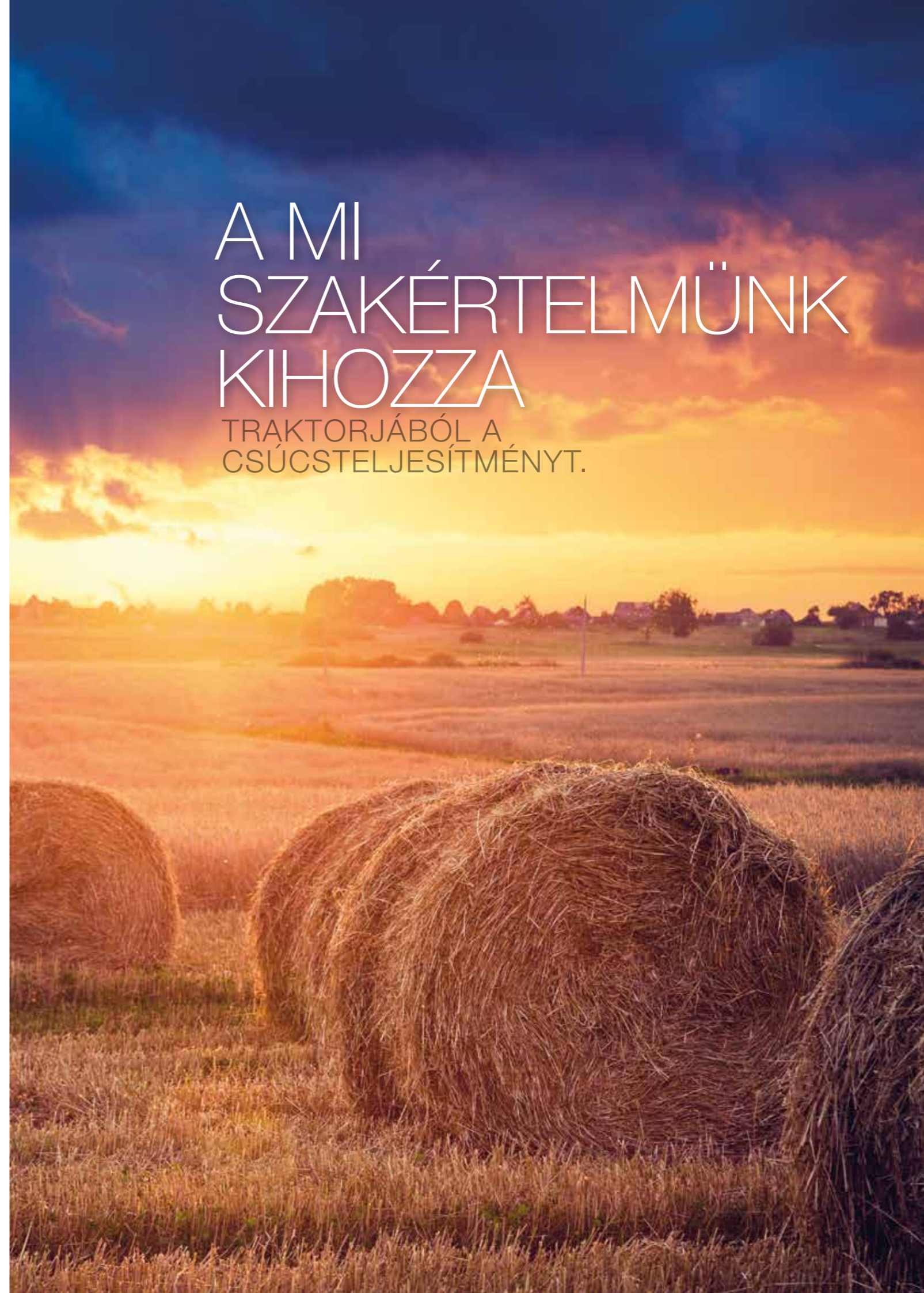
A cél elérésének érdekében új irányban indultunk el. Mivel a természet a folyamatos evolúciónak köszönhetően a leghatékonyabb és a legjobb megoldásokat szolgáltatja, a cégünk történetében először a **természethez fordultunk ötletekért**. Például a rákfélék külső váza bizonyítja, hogy egy külső stabil héj tökéletes védelmet biztosíthat a belső alkotórészeknek. Ez lehetővé teszi a páncélos állatok, mint például a homár számára, hogy robbanékony és erőteljes módon fejtsenek ki erőt. Ezt és a hasonló természetes építőelveket követve fejlesztettük ki az új XB Bionic homlokrakodó szériát.

Első lépésként egy **stabil rakodógémet** és **új keresztmerezítőt konstruáltunk**, amely az összes mozgó alkatrésznek és a vezérlőelemeknek, valamint a billentő munkahengeknek is védelmet nyújt. Ahhoz, hogy ezt lehetővé tegyük, **az X-kinematikával** - azaz mozgástani elvvel – egy **teljesen új és egyedülálló mechanikus párhuzamvezérlést** hoztunk létre. Ezzel és az XB Bionic számos további újításával új mércét határoztunk meg a homlokrakodók területén.



A MI SZAKÉRTELMÜNK KIHOZZA

TRAKTORJÁBÓL A
CSÚCSTELJESÍTMÉNYT.





INNOVÁCIÓVAL ÚJ MÉRCÉT ÁLLÍTUNK.

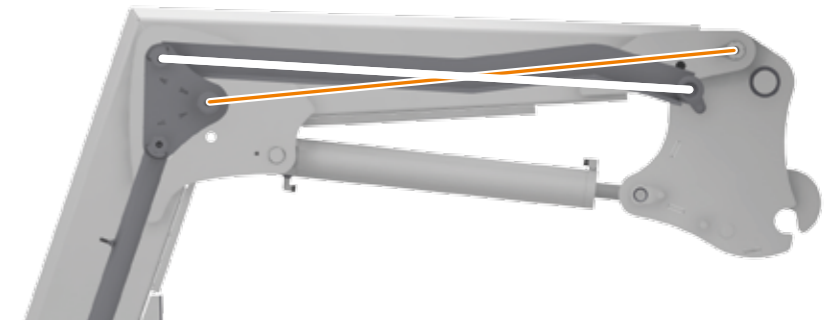
A kinematika területén a természettől kölcsönzött konstrukciós elveknek köszönhetően teljesen új megoldások váltak lehetővé. Ennek eredményeképpen a mozgó alkatrészek és az érzékeny elemek védetten, az eddig üresen álló rakodógém üreges részébe kerülhettek elhelyezésre.

A méretek közvetlen összehasonlításával válik csak egyértelművé ennek az új, helytakarékos építési elvnek a hatalmas előnye

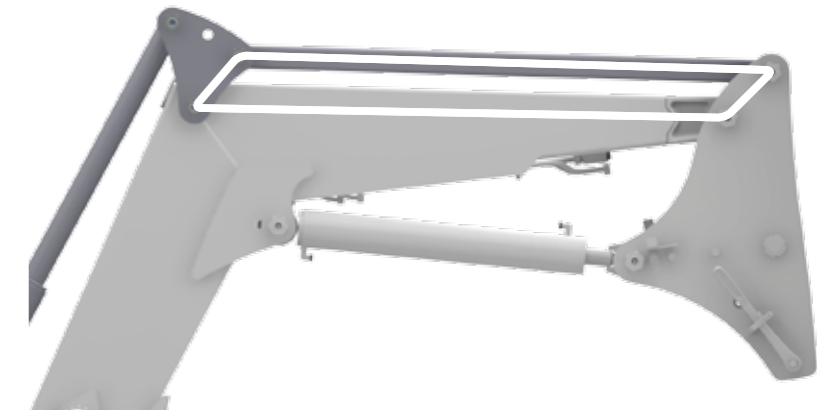


Az X-kinematika

A munkaeszközök mechanikus párhuzamvezérlése a Hauer cégnél már 1973 óta bevált megoldás. Az X-kinematika különleges innovációja abban rejlik, hogy a mechanikus paralelogrammát nem az oldalai segítségével, hanem az átlókon keresztül hozzuk létre. Ezáltal az építési elv a legkisebb helyet igényli, és integrálható a rakodógémtestbe.



X-kinematika



Hagyományos paralelogramma



ÁTGONDOLT AZ UTOLSÓ RÉSZLETIG.

A hagyományos homlokrakodóktól eltérően az X-kinematika, valamint a párhuzamvezető háromszög és rúd konstrukciója lehetővé teszi a billentő munkahenger gémtestbe történő integrálását.



Ez az elrendezés megfordítja a billentő munkahenger működését. Ezáltal a munkaeszköz behúzásakor vagy kiszakításakor a teljes dugattyúfelületet, és így a **munkahenger lehető legnagyobb erejét** használhatjuk.



Kibillentéskor pedig ezzel szemben a munkahenger gyűrűsoldalát használjuk, így kis olajmennyiséggel is **gyorsabb mozgás** érhető el.

Optimalizált támasztólábak

A támasztólábak különösen robusztus kivitelűek és fogazottak. Így lehetővé teszik a le- és felcsatlakoztatást egyenetlen talajviszonyok között is, ahogy az a gyakorlatban gyakran előfordul.



A rakodógém profilkialakítása és a duplafalú keresztmervítő egy csavarodásnak ellenálló konstrukciót hoz létre, amely a legkeményebb bevetési körülmények között is helytáll.

Minden szelep és hidraulikus elem a duplafalú keresztmervítő belsejében található.

Ezáltal optimálisan védettek az esetlegesen leeső rakománytól vagy erdészeti munka közben.



A munkaeszköz cseréhez minden elem a bal oldalon található.

A munkaeszköz reteszelőkarja és a munkaeszköz hidraulikus csatlakozói a vezető által könnyen elérhető helyen, a gyorskapcsolókeret bal oldalán találhatóak.



AMIKOR ÖRÖM A MUNKA.

Optimális rálátás a munkaterületre

A párhuzamvezérlés rakodógémbe történő integrálásával jelentősen tovább növeltük a járművezető látómezejét.



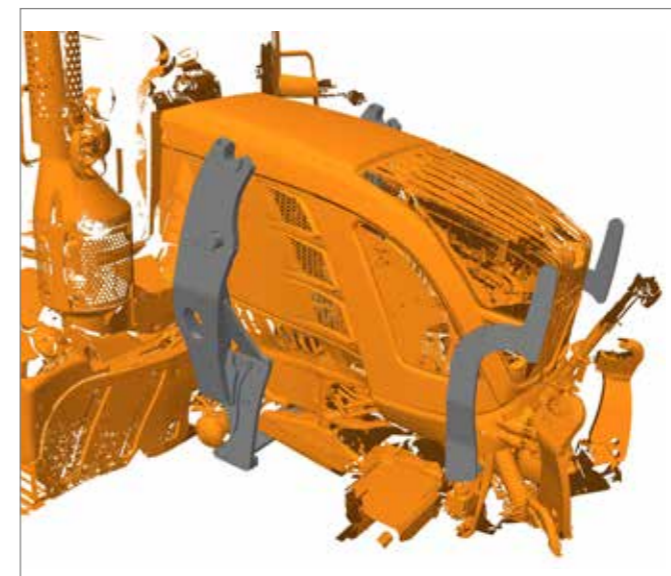
„Egy teljesen új kezelési élmény a rakodó minden helyzetében“

GYORS ÉS PONTOS AZ OPTIMÁLIS KEZELHETŐSÉG MIATT



A tökéletesen illesztett rászereelő konzol előfeltétele a traktorteljesítmény lehető legjobb átvitelének a homlokrakodóra. A konzolnak a homlokrakodóval együtt döntő szerepe van a rakodásnál biztosított optimális kezelhetőség szempontjából.

A rakodónak a kabinhoz legközelebb elhelyezett rögzítése gondoskodik a jó teherelosztásról, és kíméli a mellső tengelyt. A kompakt felépítés biztosítja a kerekek lehető legnagyobb mértékű, korlátozás nélküli kormányozhatóságát és a mellső tengely lengési útját.



KOMPAKT ÉS STABIL IGAZI PROFIK SZÁMÁRA

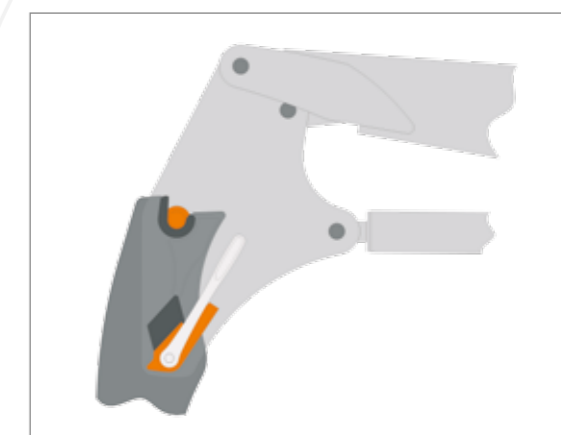
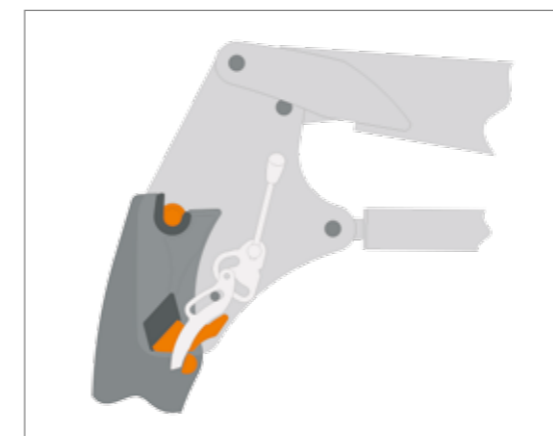
A Hauer cég több mint **3500 különböző rászereelő konzollal** ideális megoldást kínál az Ön traktorához. Időközben különböző - az adott traktorokhoz optimálisan hozzáillesztett - konzolrendszereket fejlesztettünk ki.

A cél mindig az, hogy a lehető legkisebb helyigény mellett a lehető legnagyobb szilárdságot érjük el. Ma a legkorszerűbb, számítógéppel támogatott számítási módszerek és 3D-mérési adatok biztosítják a rászereelő konzolok nagy illesztési pontosságát. Ennek a szakterületben a gazdaságos szerelhetőség szempontjából alapvető jelentősége van.

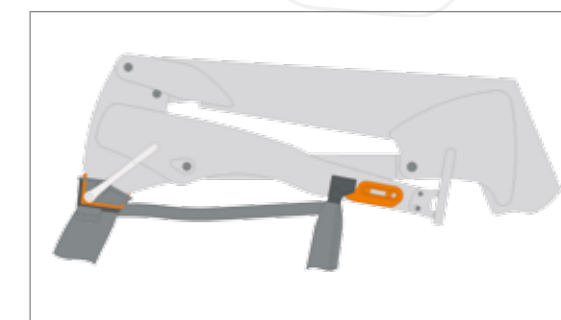
Rászereelő konzolok az XB-BIONIC szériához XB 50 – XB 110

A „**TOP-BLOCK**” elnevezésű, **keret nélküli rászereelő rendszer** ön-fékező és kopásálló. Az átgondolt konstrukció biztosítja a munkaterület kitűnő áttekinthetőségét.

A rászereelő konzol alkatrészei stabil, alakzáró kötést alakítanak ki a homlokrakodóval. A homlokrakodót egy beállítható kettős excenteres csapszeg rögzíti. A homlokrakodó fel- és leszerelését a lehető legrövidebb idő alatt végre lehet hajtani.



A „**TOP-BLOCK-KII**” rendszert opcionális felszerelésként kínáljuk a Top-Block-rendszerhez. Ez az összekapcsoló rendszer rákapcsoláskor automatikusan reteszeli.



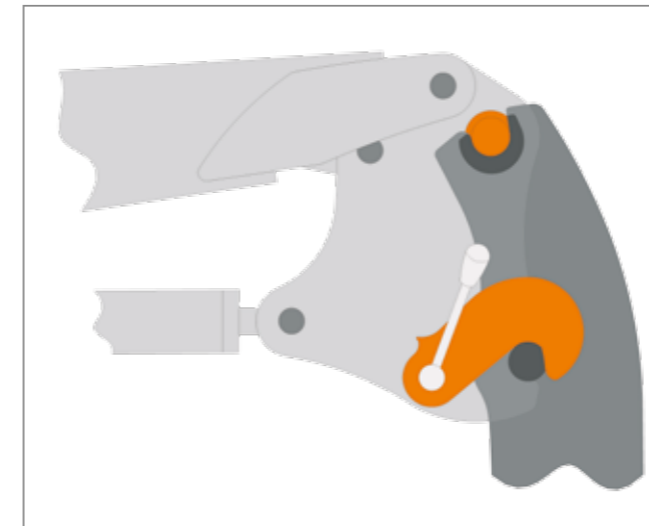
A „**felső keret rendszer**” az újabb felépítésű traktoroknál már csak esetenként kerül alkalmazásra. A homlokrakodó kereten elhelyezett négy rögzítési pont hozza létre a kapcsolatot a vontatón lévő rászereelő konzollal.



KIROBBANÓ
ERŐ
A NAPI BEVETÉS MINDEN
KÖVETELMÉNYÉHEZ.



ROBUSZTUS RÖGZÍTŐELEMOK A LEGNAGYOBB TERHELHETŐSÉGHEZ.



Rászerező konzol az XB-BIONIC szériához XB 130 – XB 190

Az új TBS-HV konzolrendszer a felfekvési pontoknak és a 60 mm átmérőjű csapoknak köszönhetően a különösen nagy erőhatások átvitelére optimalizált.

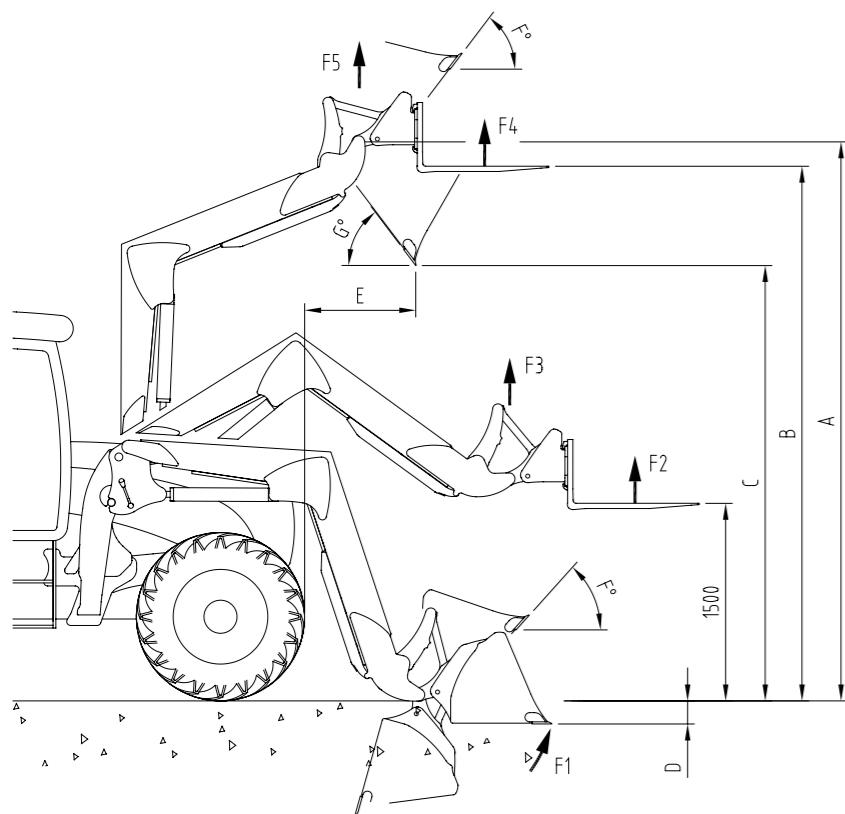
Az XB 130 Bionic típustól az új automatikus reteszelésű konzolrendszer szériában kerül alkalmazásra. A kireteszelés könnyedén a kézi karral történik a rakodó lecsatlakoztatásakor.

A TBS-HV konzolrendszer a végeselem-módszer segítségével a nagy homlokrakodó traktorok teljesítményspektrumához került optimalizálásra.



AZ XB-BIONIC. CSÚCSFELSZERELTSÉG SZÉRIÁBAN.

- Teljesen hidraulikus homlokrakodó, belső elhelyezésű párhuzamvezérléssel, traktorvédelemmel, hidraulika vezetékekkel a vezérlőegységig, hidraulika tömlőkkel, csatlakozókkal, a traktortípushoz igazított felfogató konzollal és csavarkészlettel
- Munkaeszköz gyorskapcsolókeret, teherhorog előkészítéssel, eredeti Hauer vagy EURO horgos munkeszközrögzítéshez
- Modulárisan kiépített MCV szeleptömb rendszer, amely védetten a keresztmerezítőbe kerül beépítésre
- Kettős működésű emelő munkahenger
- Kettős működésű billentő munkahenger, kettős túlnyomáscsökkentő szeleppel biztosítva
- Cserélhető bronz csapágyperselyekkel minden csaphelyen és forgási pontnál
- Elzárócsappal az emelőkörben
- Hidraulika vezetékek védetten, a rakodógém alsó oldalára szerelve
- Állítható szintjelző rúddal
- Állítható támasztólábak



Műszaki adatok XB Bionic			50	70	90	110	130	150	170	190
Homlokrakodó tömege		kg	580	595	610	620	790	810	840	855
Ajánlott traktorteljesítmény		PS	65-ig	80-ig	75-100	90-120	100-150	120-200	120-200	180-280
		kW	48-ig	59-ig	55-74	66-88	74-110	88-147	88-147	132-206
Max. eszköz forgási pont	A	mm	3450	3580	3760	3980	4045	4240	4505	4840
Max. emelési magasság – raklapvilla	B	mm	3265	3395	3575	3795	3860	4055	4320	4655
Szabad ejtési magasság (földlapát)	C	mm	2475	2605	2785	3005	3070	3300	3570	3890
Talajszint alatti mélység	D	mm	180	180	180	180	180	180	180	180
Borítási távolság – max. emelési magasságnál	E	mm	800	800	800	900	700	750	800	850
Törőerő a földlapátnál	F1	kg	2900	2900	2900	2900	3600	3600	3600	3600
Emelőerő 1500 mm emelési magasságig raklapvillánál	F2	kg	1440	1740	1950	2160	2570	2770	2540	2900
Emelőerő 1500 mm emelési magasságig eszköz forgáspontnál	F3	kg	1690	1910	2110	2340	2780	2990	2780	3110
Emelőerő max. emelési magasságig raklapvillánál	F4	kg	1360	1600	1830	1940	2160	2430	2140	2370
Emelőerő max. emelési magasságig eszköz forgáspontnál	F5	kg	1580	1770	1980	2090	2470	2560	2730	2530
Billentési szög	F	°	47	48	48	48	43	48	48	48
Kibillentési szög	G	°	54	53	53	53	58	53	53	53

Az ábrák és adatok becslést értékek, a homlokrakodó technikai

adatai a homlokrakodó felszerelési magasságától és a traktor gumiabroncsainak méretétől függően, csekély mértékben változhatnak. 210 bar emelőerőnél.

TÖBB KOMFORT? NEM PROBLÉMA!

Lehetséges opciós felszereltségek:

- Synchro-Lock multicatlakozó, integrált E-kuplunggal
- 3 kiegészítő hidraulika funkcióig bővíthető
- SMS homlokrakodó rugózás
- Egykaros vezérlő, bowdenekkel működtetve
- ELC ergo – elektro-proporcionális egykaros joystick
- Teherhorog, előkészítés adott
- Hidraulikus munkaeszköz reteszelés
- Hidraulikus munkaeszköz forgatás, a gyorskapcsolókeretbe integráltan, 14 fokkal jobbra és balra
- Biztonsági csomag a munkakosárhoz
- Kiegészítő vezetékek a hidromotor hajtáshoz
- Egyedi festés a géphez, felfogató konzolokhoz és munkaeszközökre is
- Ellensúly 700-tól 2.500 kg-ig



AZ ÁRELŐNY ÖNNÉL VAN! KIEGÉSZÍTŐ FELSZERELÉSI OPCIÓK VONZÓ CSOMAGÁRBAN.

Performance 1 csomag:

- Synchro-Lock multicatlakozó, integrált E-kuplunggal
- Szelekiós szelep egy hidraulikus kiegészítő funkcióhoz
- inkl. SMS gémrugózás

Performance 2 csomag:

- Mechanikus egykaros vezérlő
- Synchro-Lock multicatlakozó, integrált E-kuplunggal
- Szelekiós szelep egy hidraulikus kiegészítő funkcióhoz
- inkl. SMS gémrugózás





MINDEN FELADATHOZ
A MEGFELELŐ EREDETI
MUNKAESZKÖZ.

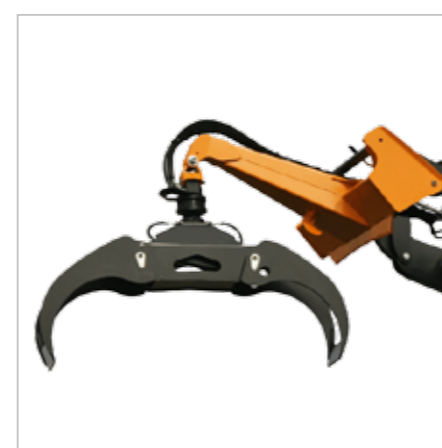
Kivonat az átfogó munkaeszköz-kínálatunkból.

PRÉMIUM MINŐSÉG.
MADE IN AUSTRIA.
TARTÓSSÁG – A GAZDASÁ-
GOSSÁG ALAPJA.

Minden Hauer minőségi termék az Alsó-Ausztria tartományban, Statzendorfban található üzemben a legmodernebb eljárások alkalmazásával készül. A hosszú élettartam, mint legfontosabb cél eléréséhez - a legnehezebb körülmények között is – a **kiváló alapanyagok kiválasztása és alkalmazása** az elsődleges. Még a legjobb acélok alkalmazása mellett is elengedhetetlen a tapasztalt és állandóan továbbképzett szakértőgárda, és folyamatos minőségbiztosítás alkalmazása, hogy **legjobb ár-érték arányú termékeket gyárthassunk**.

A csúcsmóderne gépekkel történő gyártás és kollégáink sokéves tapasztalata garancia a megszokott Hauer minőségre Ausztriából. A hosszú élettartam biztosítja továbbá termékeink magas gazdaságosságát ügyfeleink számára.

A Hauer homlokrakódóival és munkaeszközeivel a munka holnap is élmény lesz.





Franz Hauer GmbH & CoKG

A-3125 Statzendorf, Werksstraße 6

Tel.: +43 / (0)2786 / 7104-0, Fax: +43 / (0)2786 / 7104-15

info@hfl.co.at | www.hfl.co.at